

TRASPORTO CAVALLI

HB403, HB506 & HB511



IL PRINCIPALE
PRODUTTORE DI
RIMORCHI DELLA GRAN
BRETAGNA

In mani sicure

SPECIALISTI NELLA PROGETTAZIONE E INGEGNERIA DEI RIMORCHI

Per oltre 60 anni, le persone hanno riposto la loro fiducia nei nostri rimorchi, basta chiedere a un proprietario. Come specialisti nella progettazione e nell'ingegneria dei rimorchi, abbiamo continuato a stabilire lo standard sia nel Regno Unito che in gran parte d'Europa.

Siamo un'azienda indipendente con un obiettivo: costruire i migliori prodotti sul mercato. Ogni anno più di 30.000 persone scelgono i nostri rimorchi, ma non restiamo fermi. Il nostro investimento dedicato in nuove tecnologie e materiali garantisce che i nostri prodotti continuino a superare le aspettative dei nostri clienti. Sappiamo che qualità, resistenza, valore e facilità di manutenzione sono di vitale importanza per voi. Ecco perché li abbiamo resi la forza trainante di tutto ciò che facciamo.





HB511 in argento con cerchi in lega



HB506 in nero con copricerchi e box porta oggetti montato sulla porta



La gamma di rimorchi

PROGETTATI PENSANDO A TE E AL TUO CAVALLO

La gamma di rimorchi per cavalli Ifor Williams è stata progettata pensando a te e al tuo cavallo. Combinando le qualità tanto amate della gamma Ifor Williams con continui miglioramenti del design, ti assicuri di trainare il rimorchio per cavalli più sicuro e robusto che abbiamo mai costruito.

Esteriormente i nostri rimorchi hanno un aspetto generale sorprendente che completa i modelli più popolari di veicoli 4x4 in circolazione oggi. Tuttavia, la bellezza dei nostri rimorchi per trasporto cavalli non è solo superficiale, il comfort e la sicurezza del tuo cavallo sono sempre stati la nostra considerazione principale nella progettazione della nostra gamma di rimorchi.

I nostri rimorchi sono stati sottoposti a rigorosi test, non solo presso le nostre strutture di prova, ma anche su piste di prova indipendenti.

La gamma comprende tre modelli: uno singolo e due doppi. Tutti i rimorchi sono dotati di rampa di accesso anteriore e di porta per stallieri di serie.

Modelli HB506 e HB511 Double Horsebox. Entrambi i modelli sono adatti per due cavalli. L'HB506 può ospitare due cavalli fino a 16,2hh, l'HB511 è leggermente più lungo, più largo e può trasportare due cavalli da 17,2hh. Entrambi i modelli sono dotati di una coppia di finestrini laterali e hanno un'ampia finestra di ispezione che consente a più luce naturale di entrare nel rimorchio. Le partizioni centrali e le barre di petto e culatta sono montate di serie.

HB403 Single Horsebox. Come singolo horsebox, l'HB403 offre una maggiore larghezza di stallo rispetto ai nostri modelli di doppio horsebox e offre abbastanza spazio per la testa per ospitare un cavallo da 16,2hh.

Essendo un rimorchio più stretto, l'HB403 è più facile da trainare e produce meno resistenza all'aria durante il traino. L'HB403 è ideale per trasportare cavalli nervosi che necessitano di una stalla più ampia e potrebbero preferire viaggiare da soli.

Combinazione di forza, stabilità e stile

Nel corso degli anni, con l'evoluzione del design dei veicoli, si sono evoluti anche i nostri rimorchi per il trasporto di cavalli.

La gamma di rimorchi è realizzata con un telaio in alluminio composto da sei profili verticali a sezione scatolare in ogni angolo, con ulteriore resistenza garantita da profili orizzontali per l'intera lunghezza del rimorchio.

Il telaio nascosto offre un'ampia superficie laterale, dando vita a un rimorchio dall'aspetto elegante, più automobilistico che agricolo.

Qual è il nostro segreto per una guida più fluida? Le sospensioni a balestra parabolica Ifor Williams, ovviamente. Grazie alle migliori caratteristiche di assorbimento degli urti rispetto alle sospensioni a torsione in gomma, i cavalli che viaggiano in un rimorchio Ifor Williams possono aspettarsi un'esperienza di traino più fluida e confortevole.*



* Questo è stato testato e riportato dalla rivista equina tedesca, Cavallo. Giugno 2009. s tested and reported by German Equine Magazine, Cavallo. June 2009.

Caratteristiche del rimorchio



Fermi delle porte

Fermi a scancio rapido delle porte. Possono essere bloccati sia in posizione aperta che chiusa.



Partizione centrale e imbottitura interna

Partizione centrale e imbottitura interna color crema per un interno luminoso e luminoso. resistenti pedane in plastica lungo i lati del rimorchio e protezioni in gomma lungo la parete divisoria centrale offrono ulteriore protezione al cavallo e al rimorchio.



Luci di posizione laterali

Luci di posizione laterali in materiale di alta qualità sono montate di serie su tutti i modelli per il trasporto di 2 cavalli.



Pianale in alluminio e tappetino in gomma

Il pianale in alluminio è previsto di serie. Il pianale è ricoperto da un tappetino in gomma spessore 12 mm, che fornisce una superficie antiscivolo e un eccellente assorbimento delle vibrazioni.



Tetto e ventilazione

Tetto in fibra di vetro con ampia area di ventilazione per una maggiore circolazione dell'aria e della luce naturale (nota che la presa d'aria sul tetto HB403 è più piccola).



Illuminazione interna

Utile nelle serate buie, quando si caricano e scaricano i cavalli.



Serratura interna della porta

Un robusto meccanismo di chiusura della porta in nylon stampato con finitura liscia per evitare lesioni ai cavalli. Può essere bloccato e sbloccato dall'interno del rimorchio



Sistema di rilascio della barra di ancoraggio

Consente di rilasciare le barre di ancoraggio in modo sicuro dall'esterno del rimorchio. Si adatta comodamente al tirante fornito con ogni rimorchio.



HB511 in argento con cerchi in lega, rete portaoggetti e telecamera

Caratteristiche

I pannelli laterali in alluminio composito offrono un'ampia superficie su cui applicare grafiche o decalcomanie al rimorchio.

Le caratteristiche del rimorchio includono il telaio in estrusioni di alluminio spazzolato e un pannello ribassato in alluminio che corre attorno alla parte anteriore del rimorchio, migliorandone l'aspetto visivo.



Il giunto di accoppiamento in materiale fuso è incluso di serie nei modelli Horsebox doppi. I giunti fusi offrono maggiore resistenza e robustezza per un traino più sicuro per te e il tuo cavallo.



Rampa posteriore con ammortizzatore a gas

La rampa posteriore è assistita da ammortizzatori a gas, semplificandone l'apertura e la chiusura.



Ruota di scorta posizionata posteriormente

Posizionata nella parte posteriore del rimorchio, lascia liberi i pannelli laterali per la grafica che preferisci.



Porta targa integrato



Gruppo ottico integrale con nuova luce di retromarcia I rimorchi per il trasporto i cavalli sono ora dotati di serie di luce di retromarcia.



Finestrini laterali

Montati di serie su tutti i modelli, i finestrini laterali aumentano la luce naturale all'interno. Se necessario, possono essere convertiti in finestrini scorrevoli.



Ampia finestra frontale

Montati sui modelli per 2 cavalli la finestra frontale è posizionata allineata con i finestrini posteriori della maggior parte dei veicoli 4x4, in modo che i cavalli possano essere visti dal veicolo trainante.



Maniglie coordinate

Maniglie e fermi sono in nylon stampato per una maggiore resistenza e facilità d'uso



Porta d'accesso chiudibile

Il meccanismo di chiusura filo porta, garantisce la privacy se utilizzato per il cambio durante uno spettacolo. Le porte d'accesso possono essere posizionate su entrambi i lati del rimorchio.



HB506 in nero con copricerchi e piedini di sostegno

Opzioni rampa

RAMPA DI SCARICO - SINISTRA O DESTRA,
LA SCELTA È VOSTRA

Tradizionalmente posizionata sul lato destro del rimorchio, la posizione della rampa di scarico anteriore può essere scelta dai clienti. La porta pedonale viene posizionata sul lato opposto a quello scelto per la rampa.

Il tuo distributore sarà lieto di discutere le tue esigenze e consigliarti il lato più adatto alle tue necessità.



Rampa posteriore/ Portellone

Per una maggiore versatilità, la scelta ideale è una rampa posteriore abbinata ad un portellone stile furgone. Oltre a fungere da rampa standard per il carico dei cavalli, la rampa può essere aperta anche come sportello del furgone, consentendo a un carrello elevatore di caricare oggetti pesanti sul rimorchio*.

Rimuovendo la partizione centrale è possibile aumentare ulteriormente la superficie di carico del rimorchio.

* Quando si utilizza il rimorchio per il trasporto di carichi (non cavalli), assicurarsi che il carico sia distribuito uniformemente sugli assi.





Luce stop aggiuntiva superiore

Montata sull'arcata posteriore, questa luce di stop opzionale fornisce un'ulteriore segnalazione che il rimorchio e il veicolo stanno frenando.



Copricerchi

Aggiungi il tocco finale ai nostri cerchi in acciaio standard montando un set di copricerchi (quattro per rimorchio). (Il design può variare da quello illustrato).



Cerchi in lega

Aggiungi al tuo rimorchio un tocco di originalità aggiungendo un set esclusivo di cerchi in lega con mozzi a marchio Lfor Williams Trailers (quattro per rimorchio)



Piedini posteriori

Utili se il tuo cavallo necessita di una superficie particolarmente stabile su cui salire. Un supporto aggiuntivo rassicurerà i cavalli nervosi.



Cunei di appoggio

Usalo quando sostituisci uno pneumatico sgonfio o forato. Risparmia tempo ed energia, non c'è bisogno di usare un cric.



Box porta oggetti fisso

Fissato alla porta anteriore, questa ordinata soluzione di stoccaggio è in grado di contenere due selle e vari articoli. Disponibile color crema. Adatta per selle di uso generale fino a 17" (43 cm). Ti consigliamo di controllare la vestibilità delle selle prima di acquistarlo.



Box porta oggetti con ruote

Si adatta perfettamente all'area anteriore del rimorchio e può essere trasportato lungo la rampa anteriore per svuotarlo e caricarlo (non si adatta a HB403). Disponibile in color argento. Adatto per selle per uso generico fino a 18" (46 cm). Ti consigliamo di controllare che le selle siano adatte prima di acquistarlo.



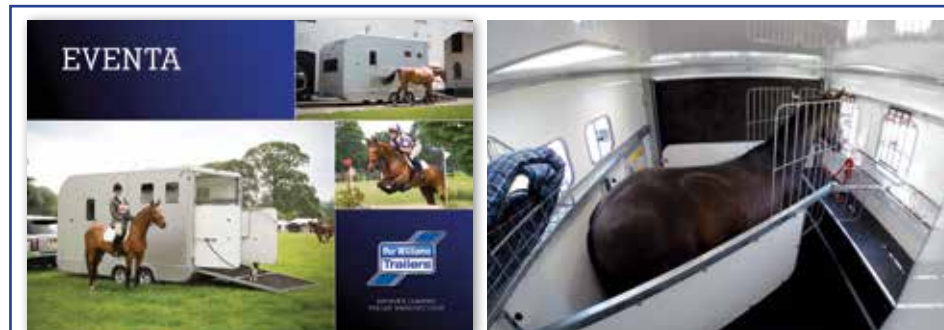
Protezione finestra frontale

Questo accessorio è disponibile solo attraverso il distributore o montato di fabbrica.



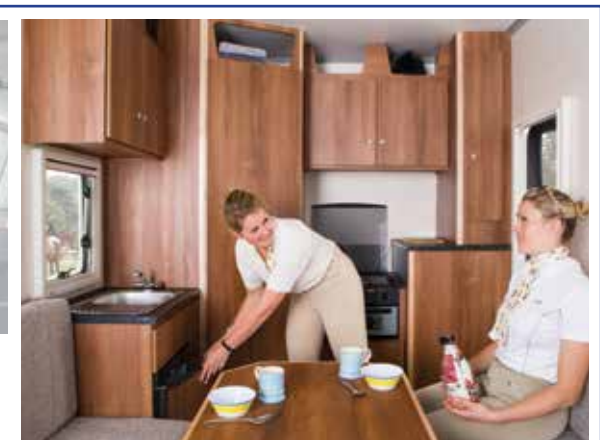
Canalina con ganci di fissaggio

Questo accessorio innovativo consente di posizionare la rete per fieno in modo perfetto per il tuo cavallo.



Ora disponibile la nuova gamma Eventa.

Un box per cavalli Lfor Williams con alloggio per l'utente e spazio per il cavallo. Consulta la nostra brochure separata e il listino prezzi.



Collezione IWT

La gamma della collezione IWT comprende vari articoli da viaggio, tra cui abbigliamento da viaggio per cavalli, studiato per viaggiare con il cavallo in un rimorchio, vari contenitori per l'attrezzatura e un pratico kit di pronto soccorso.

L'abbigliamento e la grafica per cavalli possono essere acquistati insieme al rimorchio o in qualsiasi momento presso il distributore locale Ifor Williams Trailers.



Stivali da viaggio

Un set di quattro resistenti stivali da viaggio in tessuto con fodera e imbottitura in nylon. Offrono protezione dagli urti degli arti anteriori e posteriori del cavallo.



Copertada da viaggio

Mantieni il tuo cavallo al caldo in inverno e al fresco in estate durante i tuoi viaggi con questa coperta da viaggio in pile polare traspirante.



Protezione per la coda

Paracoda facilmente indossabile. Protegge la coda mentre il cavallo è in transito



Portasella

Proteggi la tua sella da urti e graffi con questo portasella imbottito in nylon.



Porta briglie

Mantieni le tue briglie pulite e in ordine con questa indispensabile borsa porta briglie.

Specifiche tecniche

Scegli tra cinque opzioni di colore, tutte con porte posteriori superiori coordinate. I colori sono stati attentamente selezionati per completare i colori dei veicoli di traino più popolari.



Black



Silver



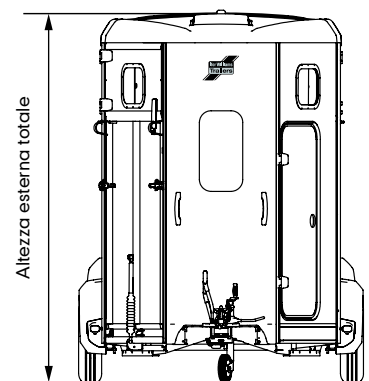
Bala Blue



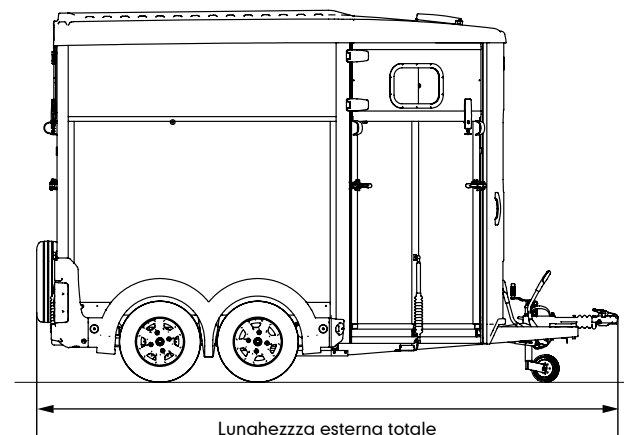
Graphite



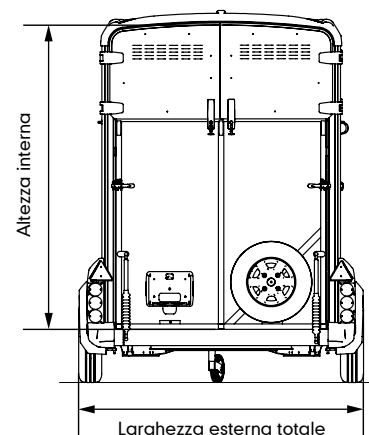
Red



Altezza esterna totale

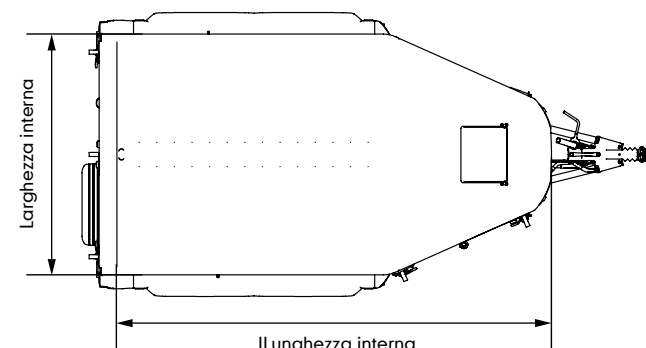


Lunghezza esterna totale



Altezza interna

Larghezza esterna totale



Larghezza interna

Lunghezza interna

	HB403	HB506	HB511
Pneumatici	155R13C / 165R13C	165R13C	165R13C
Portata massima lorda	1600kg	2600kg	2700kg
Peso a vuoto	767kg	920kg	1000kg
Altezza esterna totale	2.70m	2.75m	2.75m
Larghezza esterna totale	1.76m	2.13m	2.26m
Lunghezza esterna totale	4.36m	4.30m	4.65m
Altezza interna	2.20m	2.26m	2.26m
Larghezza interna	1.30m	1.67m	1.79m
Lunghezza interna	3.08m	3.16m	3.52m
Larghezza interna utile	1.30m	0.83m	0.89m
Lunghezza interna utile min/max	1.48/1.86m	1.48/1.86m	1.67/2.05m
Altezza Barra pettorale	1.11/1.32m	1.11/1.32m	1.11/1.32m

Features

	HB403	HB403 BASIC	HB506	HB506 BASIC	HB511	HB511 BASIC
Rampa anteriore*	STD	N/A	STD	N/A	STD	N/A
Rampa / Stile portellone	N/A	N/A	OPTION	OPTION	OPTION	OPTION
Rampa posteriore	STD	OPTION	STD	OPTION	STD	OPTION
Porte anteriore con chiusura	STD	STD	STD	STD	STD	STD
Piedini posteriori	OPTION	OPTION	OPTION	OPTION	OPTION	OPTION
Ventilatore da tetto	STD	STD	STD	STD	STD	STD
Divisorio centrale	N/A	N/A	STD	STD	STD	STD
Divisorio superiore	N/A	N/A	OPTION	OPTION	OPTION	OPTION
Barra pettorale e podolica	STD	STD	OPTION	OPTION	OPTION	OPTION
Finestra fissa - Frontale	N/A	N/A	STD	STD	STD	STD
Protezione finestra frontale	N/A	N/A	OPTION	OPTION	OPTION	OPTION
Finestre fisse - Laterali (2 per rimorchio)	STD	STD	STD	STD	STD	STD
Finestre scorrevoli - Laterali (2 per rimorchio)	OPTION	OPTION	OPTION	OPTION	OPTION	OPTION
Barre di protezione finestre laterali (2 per rimorchio)	OPTION	OPTION	OPTION	OPTION	OPTION	OPTION
Barra di protezione finestra frontale	N/A	N/A	OPTION	OPTION	OPTION	OPTION
Cerchi in lega leggera (4 per rimorchio)	OPTION	OPTION	OPTION	OPTION	OPTION	OPTION
Bulloni antifurto per cerchi in lega	OPTION	OPTION	OPTION	OPTION	OPTION	OPTION
Copricerchi (4 per rimorchio)	OPTION	OPTION	OPTION	OPTION	OPTION	OPTION
Cunei di stazionamento (2 pezzi)	OPTION	OPTION	OPTION	OPTION	OPTION	OPTION
Paraspruzzi (2 pezzi)	OPTION	OPTION	OPTION	OPTION	OPTION	OPTION
Ruota di scorta e copertura	STD	STD	STD	STD	STD	STD
Porta ruota di scorta con antifurto	OPTION	OPTION	OPTION	OPTION	OPTION	OPTION
Box porta oggetti con ruote	N/A	N/A	OPTION	OPTION	OPTION	OPTION
Box porta oggetti montato sulla porta	OPTION	OPTION	OPTION	OPTION	OPTION	OPTION
Canalina con ganci di fissaggi	OPTION	OPTION	OPTION	OPTION	OPTION	OPTION
Pavimento in alluminio	STD	STD	STD	STD	STD	STD
Tappetino in gomma rimovibile	STD	STD	STD	STD	STD	STD
Illuminazione interna	STD	STD	STD	STD	STD	STD
Grafica esterna	OPTION	OPTION	OPTION	OPTION	OPTION	OPTION
Rete elastica carico	N/A	N/A	OPTION	OPTION	OPTION	OPTION
High Level Rear Brake Light	OPTION	OPTION	OPTION	OPTION	OPTION	OPTION
Datatag	STD	STD	STD	STD	STD	STD
Horse & Rider First Aid Kit	OPTION	OPTION	OPTION	OPTION	OPTION	OPTION
Trailer Camera (supplied loose, requires fitting)	OPTION	OPTION	OPTION	OPTION	OPTION	OPTION
Trailer Cover (Blue)	OPTION	OPTION	OPTION	OPTION	OPTION	OPTION
13 Pin to 7 Pin Towing Electric Plug Adaptor	OPTION	OPTION	OPTION	OPTION	OPTION	OPTION
Reversing Light	STD	STD	STD	STD	STD	STD
Coupling Head Security Lock	OPTION	OPTION	OPTION	OPTION	OPTION	OPTION

*Se non specificato al momento dell'ordine, la rampa verrà montata sul lato destro

Specifications

THE IFOR WILLIAMS COMMITMENT TO TRAILER SECURITY

Each trailer is fitted with an ID plate which has a unique serial number etched on it. Additionally, the drawbar has a different unique number cut through it, which is virtually impossible to alter without noticeably affecting the appearance of the numbers and galvanized finish.

TER - THE NATIONAL PLANT AND EQUIPMENT REGISTER

When you register your new trailer it is automatically registered with TER (The National Plant and Equipment Register). Their mission is to combat plant theft and fraud in the UK and Europe. By registering ownership, both technical and marking details can be made available to international police forces through TER. All Ifor Williams Trailers include free registration to TER once your trailer is registered by your distributor. For further information on TER please see their web site at www.ter-europe.org

DATATAG

Datatag is Europe's leading electronic tagging system and was originally developed to combat theft in the UK motorcycle industry. Datatag transponders (tags) are miniature transmitters. These are hidden deep within the trailer during manufacture, and transmit a unique code that can only be read with special scanning guns. These are issued to Police and HM Customs free of charge. On recovery of a stolen trailer the identity of the trailer can be verified and the rightful owner contacted.

For further information on Datatag please visit their web site at www.datatag.co.uk

Datatags are fitted as standard to all Ifor Williams Horsebox trailers for extra security and peace of mind.

Maintenance

We recommend that your trailer is serviced by a recognised trailer mechanic to ensure it is always kept in best possible condition. All Ifor Williams Trailers distributors provide this service and can advise you on how regularly your trailer will need servicing.

Always clean your trailer regularly, both inside and outside, paying particular attention to the outside during winter months, as salt on the road will discolour the galvanized steel.



Ifor Williams Trailers Ltd
Cynwyd, Corwen,
Denbighshire LL21 0LB UK
Telephone +44 (0)1490 412527
sales@iwt.co.uk

For further information visit our
comprehensive website
www.iwt.co.uk

Product design, descriptions, colours, specifications etc. correct at time of going to press. We constantly strive to improve our products, and from time to time this may result in changes to our range or to individual models. Please check that design, description, colours, specifications described in this brochure are still valid at the time of placing an order.

Our distributors have extensive product knowledge and will be pleased to offer assistance in the selection of your trailer.

© Ifor Williams Trailers Ltd 2017. All rights reserved.

No part of this publication may be reproduced in any form or by any means, without the prior written permission of Ifor Williams Trailers Ltd.

Thanks to Land Rover UK.