

Rimorchi trasporto auto e mezzi  
LF-1, LF-2 & LF-3



# HAPERT INDIGO

RIMORCHI TRASPORTO AUTO E MEZZI

## INDIGO LF: PER I TRASPORTI PIU IMPEGNATIVI



L'Indigo HF è destinato principalmente al trasporto di escavatori, macchine agricole e altri macchinari pesanti dotati di ruote. Inoltre è particolarmente adatto al trasporto di pietre, macerie materiali ingombranti, ecc. La rampa di carico posteriore abbattibile, il pianale in multistrato marino di grande spessore e gli pneumatici 195/50R13 fanno tutti parte dell'equipaggiamento di serie. Questo rimorchio, con la sua robusta struttura e le resistenti pareti in acciaio, è un vero campione! Sono disponibili varie opzioni, tra cui il piano di carico in profili d'alluminio, sponde laterali e sopra sponde in rete zincate. Per garantire un comfort di guida ancora maggiore e una ottima maneggevolezza stradale (in particolare quando si trasporta a pieno carico) le opzioni includono sospensioni paraboliche e ammortizzatori. Inoltre, gli pneumatici 185/70R13 C sono perfettamente adatti a questo scopo.

Queste opzioni trasformeranno il tuo Indigo LF in un vero purosangue!

## BRING IT ON.

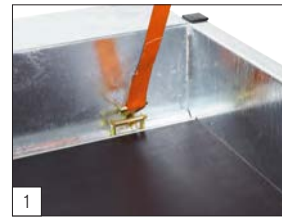


## DOTAZIONI STANDARD, OPZIONI E ACCESSORI

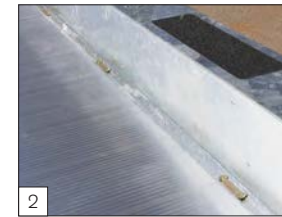


# INDIGO

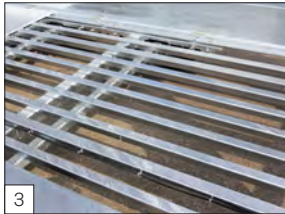
RIMORCHI TRASPORTO AUTO E MEZZI



**Standard:** ganci fissaggio carico kg.1000 a scomparsa nel telaio.



**Standard:** ganci fissaggio carico di serie installati certificati TÜV.



**Standard:** telaio rinforzato, costruito per sopportare carichi gravosi.



**Optional:** versione ad 1 asse, frenato, 3100 x 1640 mm.



**Optional:** versione 3 assi misura 4100 x 1840 mm.



**Optional:** coppia rampe in acciaio zincate l. 1500 mm al posto della rampa unica posteriore.



**Optional:** rampa posteriore regolabile.



**Optional:** sospensioni paraboliche con balestre ed ammortizzatori, versioni portata kg.3500.



**Optional:** ruote 185/70 R13 C con cerchi neri, portata kg.900 cad.



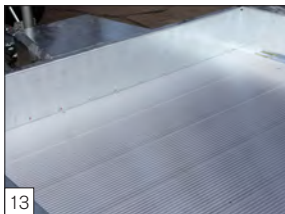
**Optional:** sospensioni paraboliche, kg.3500, cerchi neri e ruote 195/50 R13 o 185/70 R 13 C



**Standard:** rampa unica posteriore h.cm.150 con chiusure rinforzate di serie.



**Optional:** supporto per macchine escavatrici.



**Optional:** pannello in alluminio modulare rinforzato.



**Optional:** sovra sponde a rete zincate h. cm.70, laterali e frontale.



**Optional:** sponde laterali e frontale in alluminio altezza 300 mm.



**Optional:** telaio zincato, verniciato con colore a richiesta.



Tutti i rimorchi Hapert sono dotati di sistema di fissaggio carico. Ogni punto di fissaggio ha una portata di 1000 kg.



WWW.HAPERT.COM